

Case History

Soluzione per il geomarketing di Acantho

SIS.TER S.p.A. ha realizzato la soluzione informativa Browser-Server per il geomarketing di Acantho.

Caratteristiche generali e pre-requisiti:

L'interfaccia webGIS è elaborata da SIS.TER S.p.A. garantendo le funzionalità richieste.

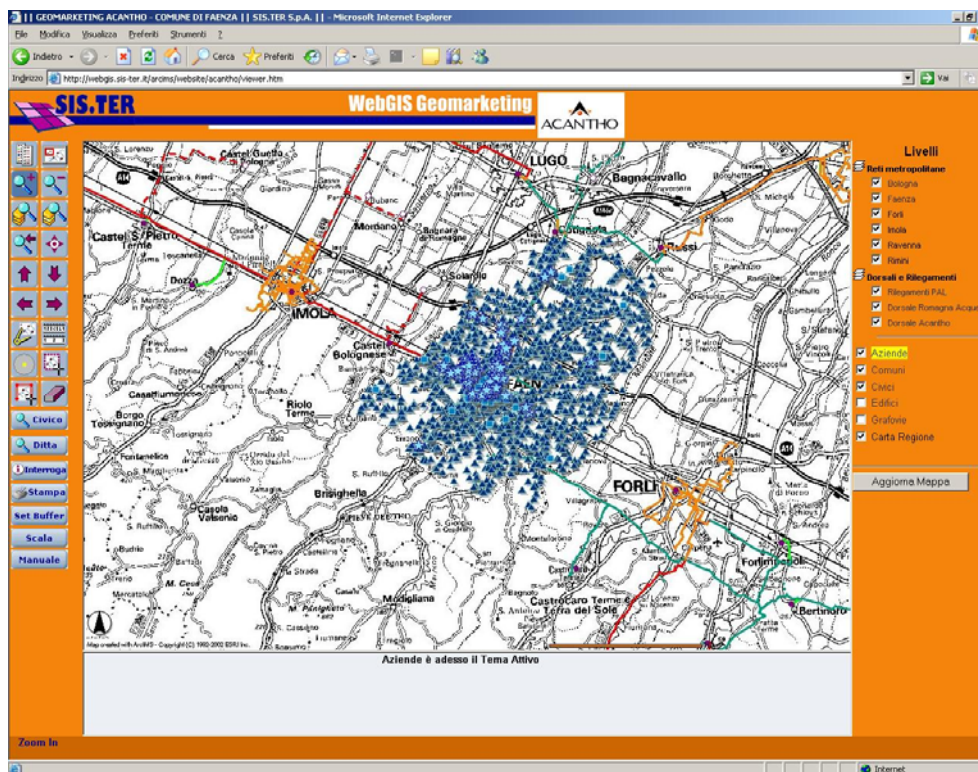
SIS.TER S.p.A., al fine di migliorare il servizio e offrire opportunità al cliente, può modificare la piattaforma per il WebGIS senza dovere preventivamente informare il cliente ma garantendo allo stesso un allineamento dei due sistemi per un periodo minimo di 15 gg.

I dati sono allocati su Server Linux presso vs. data center

L'utilizzo della soluzione è accertato con i seguenti Browser: MS Explorer, Mozilla

L'utilizzo della soluzione webGIS è garantita senza l'ausilio di plug-in particolari.

Le coperture informative caricate sono da SIS.TER S.p.A. personalizzate al fine di renderle fruibili diversamente col variare della scala. Il WebGIS si apre con una interfaccia nella quale è visualizzato l'intero territorio, le località e la rete dorsali principali, successivamente, col variare di scala, sono visualizzabili le altre informazioni.



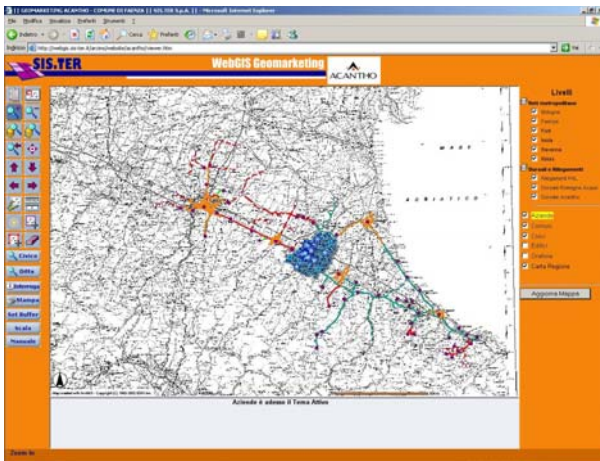
Caratteristiche specifiche e funzionali della soluzione.

Interfaccia personalizzabile

Gestione informativa con copertura regionale sempre integrabile

Standard operativi, Tools preimpostati di navigazione e consultazione

Funzionalità di ricerca plurime sia alfanumeriche sia spaziali (buffer, ecc.)

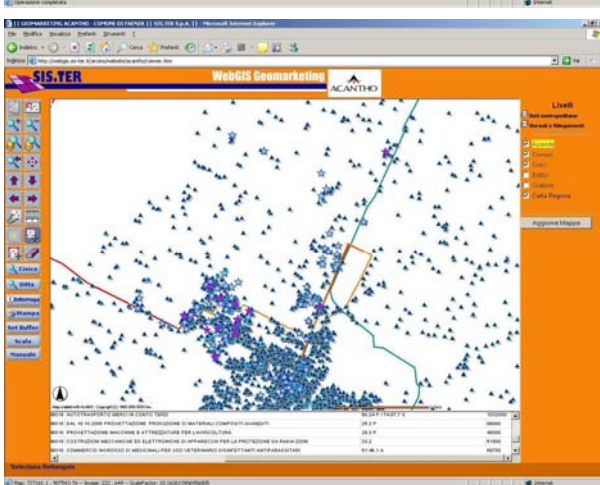


Scalabilità della soluzione con personalizzazione sul territorio di interesse

Personalizzazione degli elementi in visualizzazione al variare della scala

Personalizzazione interfaccia grafica

Manuale d'uso in linea



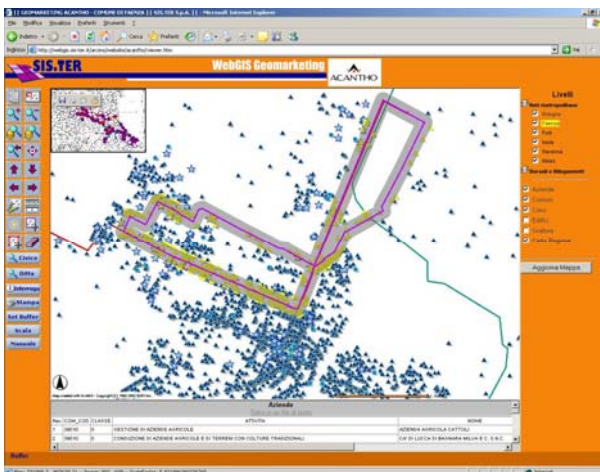
Interrogazioni multiple

Interrogazioni per livello informativo

Possibilità di download su selezione della copertura in formato SHP

Esportazione dati in formato TXT, XLS

Visualizzazione on/off dei livelli informativi



Analisi dinamiche quali Buffer su elementi

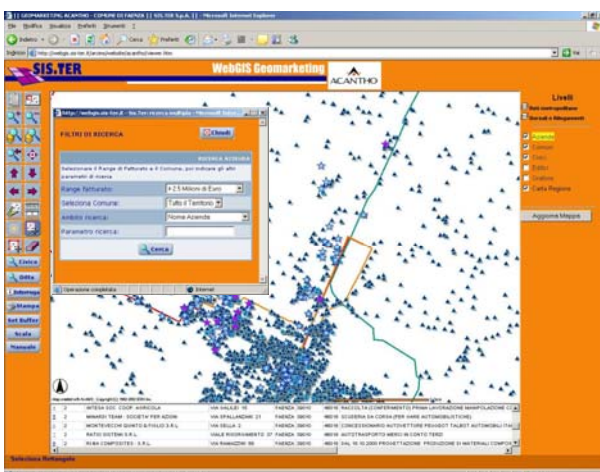
Ricerca delle attività all'interno dei Buffer

Disegno specifico o automatico dei Buffer

Reporting dei risultati

Stampa di stralci cartografici personalizzati

Interrogazioni multilivello



Analisi dinamiche quali Buffer su elementi

Ricerca delle attività all'interno dei Buffer

Disegno specifico o automatico dei Buffer

Reporting dei risultati

Personalizzazione delle ricerche

Tools vari anche di assistenza