

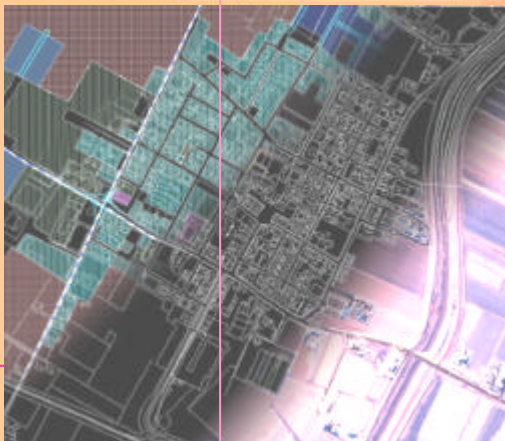
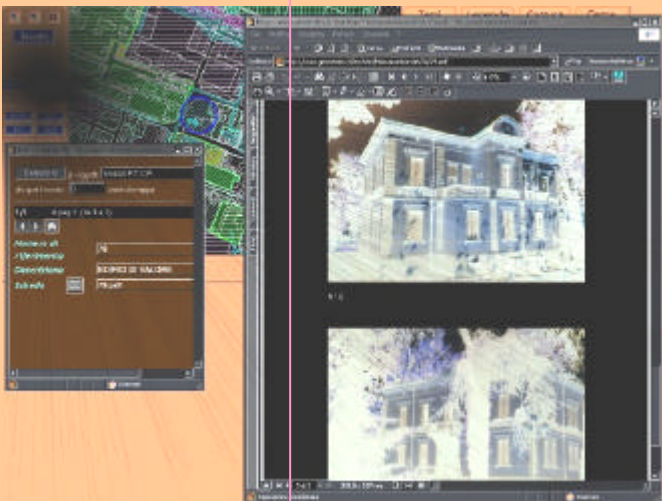
Presentazione

Il WebGIS è l'evoluzione del GIS. Il Valore di condividere e diffondere l'informazione.

Il valore si sposta dal software al dato.

Le applicazioni sono diverse e variano dal contesto organizzativo interessando Aziende, Pubblica Amministrazione, Cittadini e in contesti applicativi estremamente trasversali e di vario genere

Alcuni esempi



- **WebGIS Immobiliare** per la gestione e la vendita (agenzie immobiliari, proprietari e gestori)
- **WebGIS Mobilità e Viabilità** per fornire informazione ai cittadini sullo stradale, parcheggi, sensi di marcia, percorsi, ecc. (polizia, cittadini, aziende private e pubbliche, Enti pubblici, ecc.)
- **WebGIS Valorizzazione Turistica** per organizzare e offrire una potenzialità nuova, diversa e completa di presentare le proposte info-turistico-ricettive del proprio territorio (Enti pubblici e privati, Strutture ricettive e di ristorazione, attività commerciali, ecc.)
- **WebGIS Investi** per promuovere l'investimento di operatori esterni ed interni sul proprio territorio offrendo loro le possibili soluzioni come incrocio di dati urbanistici, statistici, territoriali (Associazioni di categoria, Imprenditori, ecc.)
- **WebGIS Gestione** per condividere l'informazione geografica del proprio territorio, strade, reti, verde, cantieri aperti, segnaletica, ecc. (Manutentori, Enti Pubblici, Aziende Utility, ecc.)
- **WebGIS cityinfo** per i cittadini che possono visualizzare le aree tariffarie, di raccolta, la microzona catastale di appartenenza, il PRG, ecc.
- **WebGIS beni culturali** per le Pinacoteche, musei, esposizioni che vogliono allargare la diffusione e la conoscenza del patrimonio espositivo

... solo alcune delle applicazioni possibili, fra loro integrabili ed interagibili.

Alcune Realizzazioni

www.comune.massalombarda.ra.it
www.comune.santagatasulsanterno.ra.it
www.comune.pianoro.bo.it

La tecnologia utilizzata è la stessa utilizzata per la gestione delle reti di HERA